

## BYTE AV SPEGELGLAS OCH BACKSPEGEL (MANUELL)

### Spegelglas

58 Tryck in nederkanten av glaset så att kuggarna syns genom hålet.

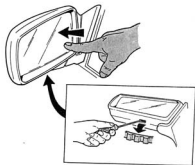
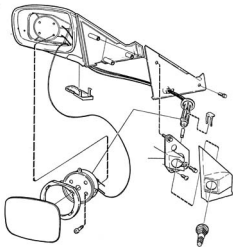


Bild 12.58

59 Peta kuggarna åt höger och ta bort glaset.

60 Passa in glaset, tryck in nederkanten och peta kuggarna åt vänster.

### Backspegel

61 Ta bort dörrklädseln samt panelen(1).

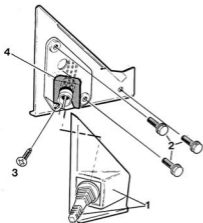


Bild 12.61

62 Ta bort skruvarna(2 och 3) samt klipset(4).

### BYTE AV SPEGELGLAS, ELMOTOR OCH BACKSPEGEL (ELMANÖVRERAD)

#### Spiegelglas

63 Spiegelglaset tas bort på samma sätt som den manuella.

#### Motor

64 Ta bort glaset samt skruvarna och lyft ur motorn.

#### Backspegel

65 Ta bort dörrklädseln, panelen(1), ledningarna(2) samt skruvarna(3).

66 Backspegel finns i tidigt och sent utförande. Den senare kan eftermonteras men ett annat hål i innerplåten måste borras.

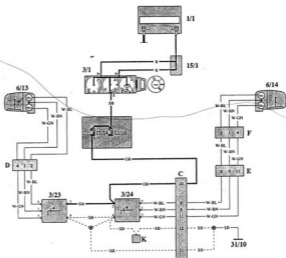


Bild 12.63a Elmanövrerad backspegel 1992, tidigare modeller i stort sett lika, anslutningar kan variera

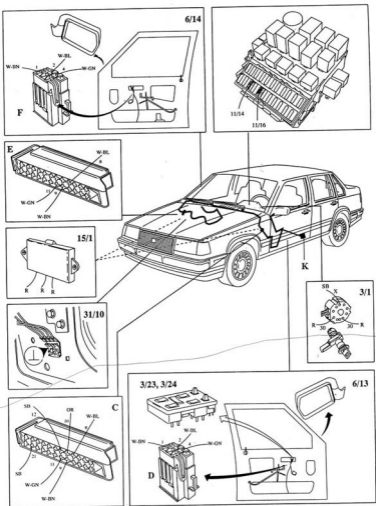


Bild 12.63b Elmanövrerad backspegel  
1992

1/1 batteri

3/1 tändlås

3/23-24 omkopplare

6/13-14 speglar

11/1-26 säkringar

övrigt anslutningar

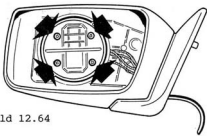
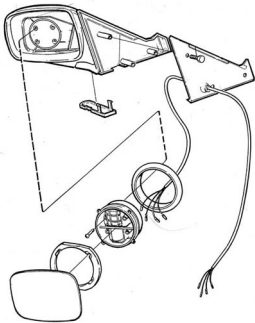


Bild 12.64

